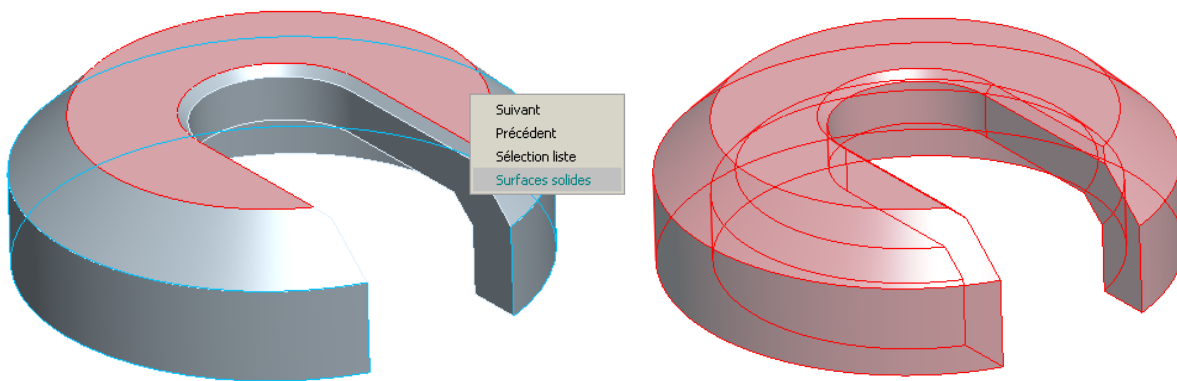

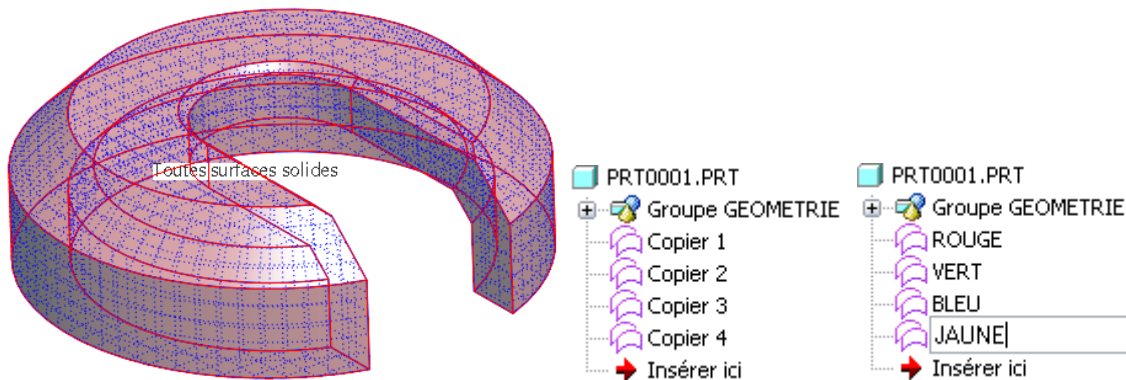


Comment affecter une couleur différente aux instances d'une famille de pièces ?

Sélectionner une surface puis bouton droit de la souris, option "Surfaces Solides"

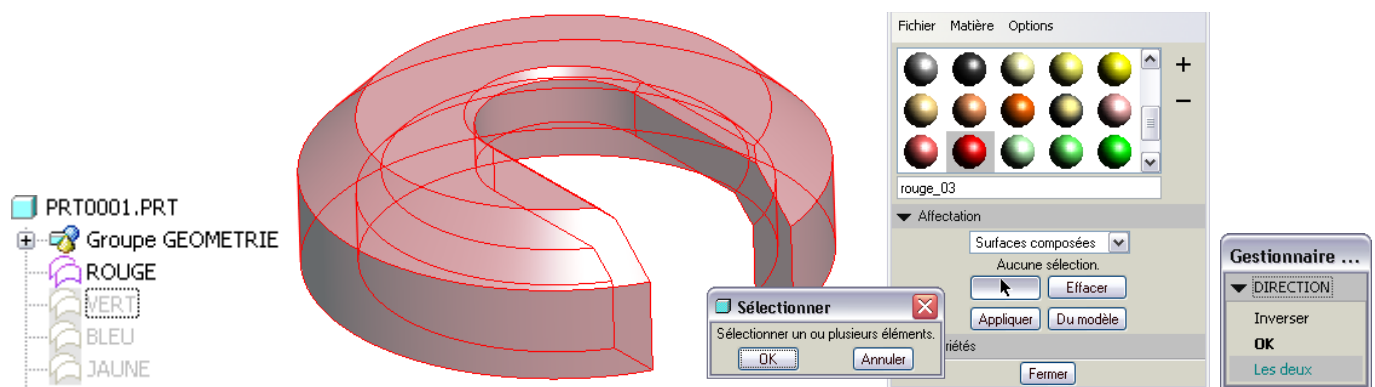


Faire un "Copier" (CTRL-C) des surfaces sélectionnées, puis "Coller" (CTRL-V) et valider la copie 
Répéter le "Coller" autant de fois que nécessaire pour avoir autant de surfaces copiées que de couleurs à gérer
Ensuite renommer chaque copie avec la couleur souhaitée

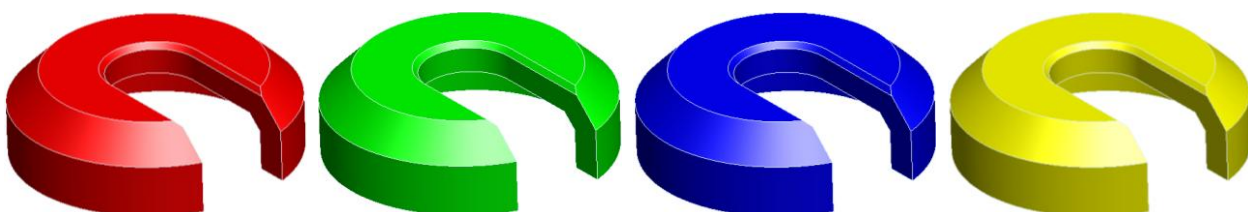


Masquer toutes les surfaces copiées sauf celle sur laquelle on veut régler l'apparence

Ouvrir l'éditeur d'apparences, sélectionner la couleur, choisir l'option "Surfaces composées", cliquer sur la pièce pour sélectionner la surface, valider le choix, choisir option "Les deux" pour la direction, cliquer sur "Appliquer"



Répéter ces opérations pour chaque surface copiée



Editer la table de famille et y ajouter toutes les surfaces copiées

Puis activer/désactiver les couleurs souhaitées/non souhaitées pour chaque instance

Table de famille PRT0001

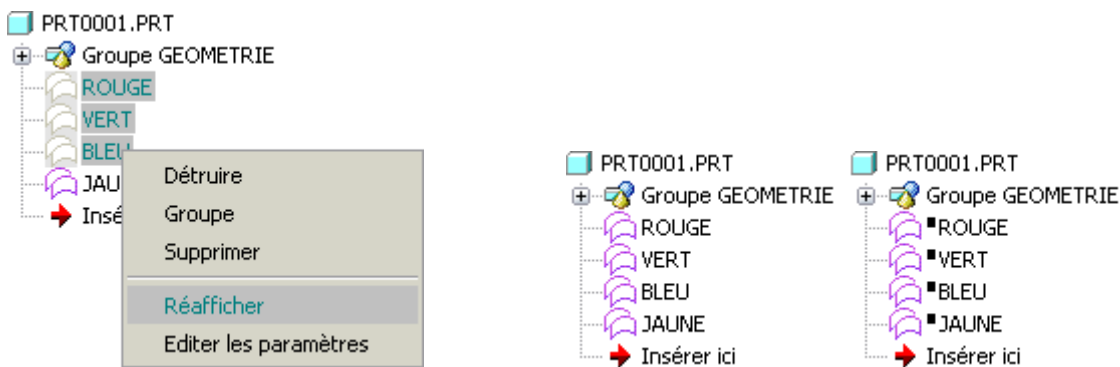
Fichier Edition Insérer Outils

Regarder dans : PRT0001

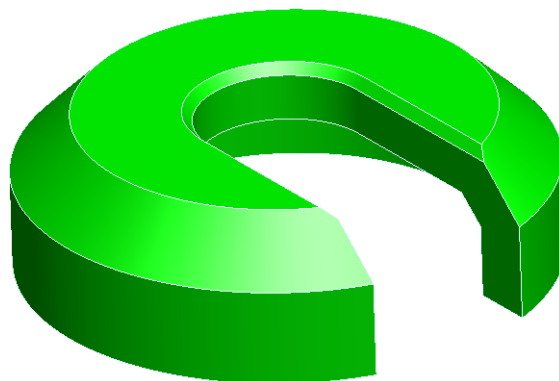
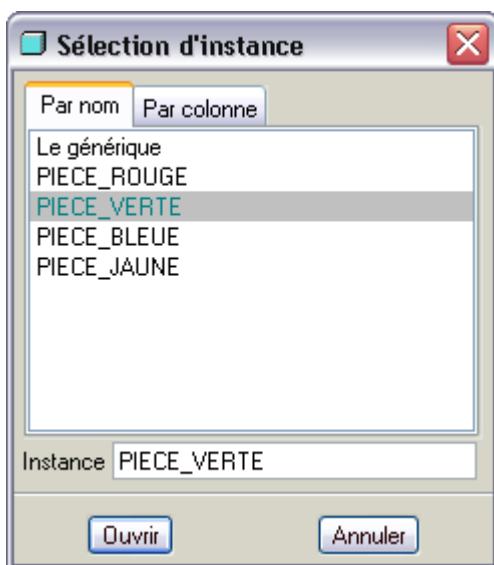
Type	Nom de l'instance	Nom commun	F1140 ROUGE	F1188 VERT	F1236 BLEU	F1284 JAUNE
	PRT0001	prt0001.prt	Y	Y	Y	Y
	PIECE_ROUGE	PIECE_ROUGE	Y	N	N	N
	PIECE_VERTE	PIECE_VERTE	N	Y	N	N
	PIECE_BLEUE	PIECE_BLEUE	N	N	Y	N
	PIECE_JAUNE	PIECE_JAUNE	N	N	N	Y

OK Ouvrir Annuler

Penser à réafficher toutes les copies de surfaces sur le générique sinon elles resteront cachées sur les instances
Si vous ne voulez pas voir les surfaces copiées sur le générique il est possible de les Supprimer (pas Détruire!)



Par la suite il suffira de sélectionner la bonne instance au moment de l'ouverture du générique



Et voilà, mission accomplie ;-)